

初めての方でもよくわかる! すぐに実務に活用!!

本社移転記念セミナー

給与計算ベーシック講座

2月26日(月) 13:30~17:00 九段下

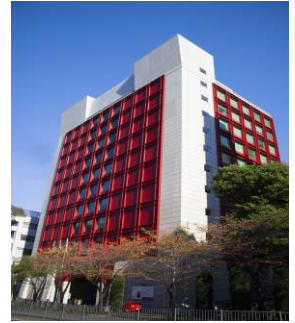
新規実務担当者の方へ

初めての方でもよくわかる、すぐに実務に活用できる、「給与計算」についてのセミナーを開催いたします。

市販のソフト等を利用して処理をしている会社は多いですが、給与計算業務は、社員の生活に直結する大事な業務ですから、仕組みや具体的な計算方法を知らずにただ数字を入力するだけでは、知らないうちに間違ったやり方、法令違反になっている危険性を伴っています。

本講座では、実際に手計算での給与計算を体験していただきながら、今一度、給与計算に関する基本知識、実務ポイントを分かり易く解説いたします。

皆さまのご参加をお待ちしております。



《会場地図》



千代田区九段南2-1-30
イタリア文化会館ビル4階
地下鉄「九段下駅」2番出口徒歩8分
地下鉄「半蔵門駅」5番出口徒歩12分
地下鉄「市ヶ谷駅」A3出口徒歩15分

セミナー受講料

移転記念特別価格

5,000円→4,000円

お客様特別価格

4,000円→3,000円

(消費税・レジュメ・お茶代込)

当日ご持参ください。

2月26日
(月)

給与計算ベーシック

13:30~
17:00

<講師>
小林 芳務

【基礎知識】

- ・給与計算のしくみ
- ・給与計算の流れ
- ・給与計算に必要な資料
- ・給与計算に必要な労働諸法令の基礎知識

【給与計算実務】

- ・支給額の計算方法
- ・残業の計算方法
- ・控除の計算方法
- ・給与計算をしてみよう

※講師は予告なく変更する場合がございます。

『セミナーお申込み』方法

定員20名 先着順

下記事項をご記入いただき、メールかFAXにてお申し込みください。

contact@kobayashiroumu.jp

FAX:03-3261-7790

お申込みの際にご提供いただく個人情報は、セミナー等のご案内やメールマガジンの配信、営業活動に利用させていただきます。

個人情報の取扱いに関して<http://www.kobayashiroumu.jp/privacy/index.html>をご覧ください。

参加者名:

貴社名:

TEL:

E-mail

@